

保育士になるために！



保育士の楽しさに目覚めた私は、
どうやったら保育士になれるかを調べてみたんだ。
保育士になるにはまず「保育士資格」っていう資格が必要なんだって。
これって**国家資格**っていう国の資格で、**一生もの**なんだよ。
例えば結婚や出産で保育士を辞めることがあっても、
また保育士として保育の現場にもどって働くことが可能なんだって。
その**保育士資格をとる方法は、大きく3つ**。
まずはチェックしてね！

高等学校



進学

進学

就職 など

指定保育士養成施設

滋賀県の指定保育士養成校は
11ページに記載してるよ！

大学

短期大学

専門学校

保育所などでの
実務経験 **2年以上**

受験

受験

卒業



保育士試験



合格

保育士資格ゲット！

なり方はいろいろ。
自分にあった道を選んでね！

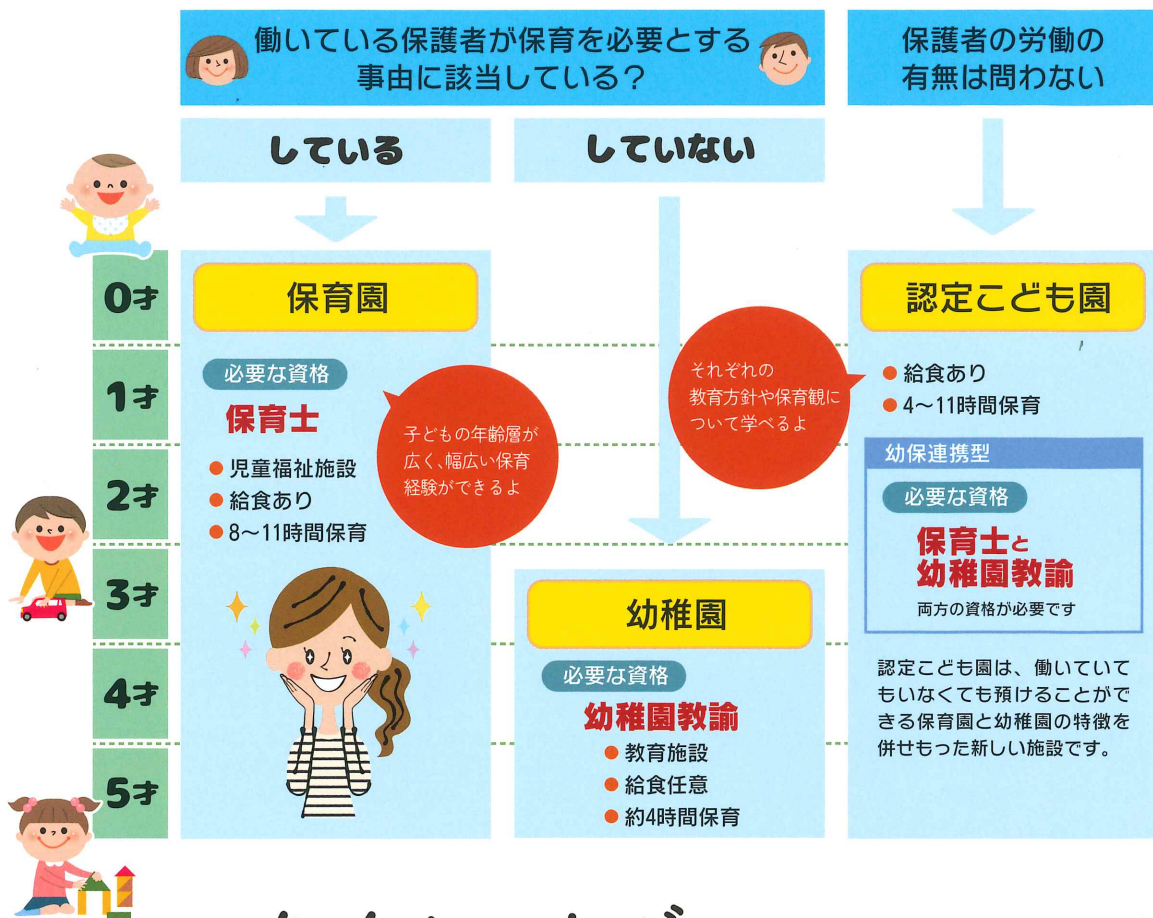


保育が何って
どんな方がいって
あるんだらう？



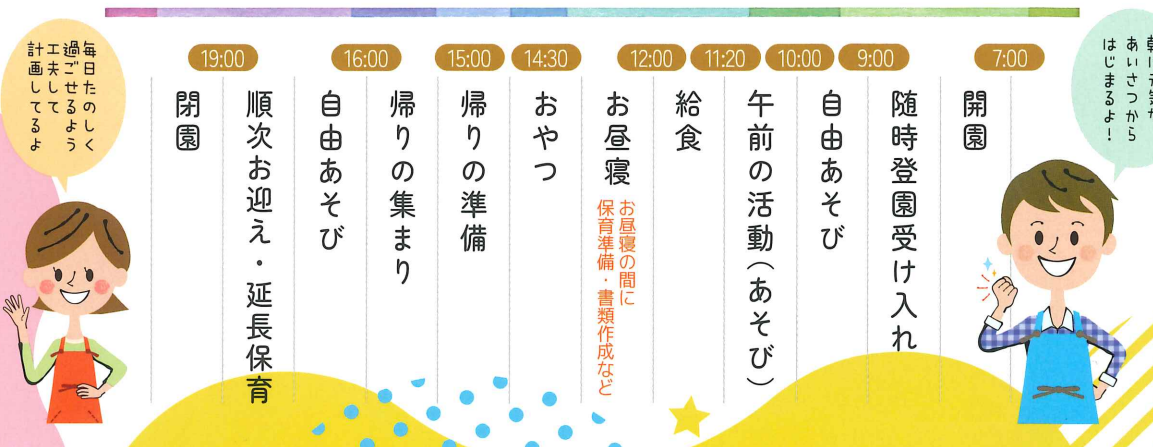
いろいろな保育施設

保育園・認定こども園・幼稚園の違いはコレ！



タイムスケジュール

保育士のある一日





目指せ保育士！卒業すると保育士資格がとれる

滋賀の指定保育士養成施設

大学・
短期大学

憧れの保育士になるには「保育士資格」が必要です。国家試験を受けて資格を取得する方法もありますが、卒業すれば保育士資格がとれる大学や短期大学に入学する方法がおすすめです。資格以外にも様々な授業や実習で保育の知識が学べることも魅力です。滋賀県内にある厚生労働大臣指定の指定保育士養成施設をご紹介します。

びわこ学院大学

「小さな大学で多く学ぶ」と掲げているように、本学は短大・4年生大学合わせた全学生数が564人という小さな大学です。小さいですが、パワーは溢れています。保育士・幼稚園の先生・小学校の先生になりたいと集まってくる学生たちの雰囲気は優しさに包まれています。一緒に素敵な保育の時間に触れてみませんか！



〒527-8533 滋賀県東近江市布施町 29
TEL. 0748-35-0006



びわこ学院大学短期大学部

「魅力的で素敵な保育者になるために」
児童学コースは定員30名で、2年間で保育士資格と幼稚園教諭免許状が取得できます。少人数で教員と学生との距離も近く、和気あいあいと過ごしています。学生はやりがいのある保育士という仕事づくことを目指して、日々楽しく授業を受けています。



〒527-8533 滋賀県東近江市布施町 29
TEL. 0748-35-0006



滋賀短期大学

幼児教育・保育に関する専門的な知識と技術を学び、実学と経験を重視した授業を展開しています。優しい心と思いやり、そして意欲と熱意をもって、子どもたちと向き合うプロを目指して勉学に励んでいます。



〒520-0803 滋賀県大津市竜が丘 24-4
TEL.077-524-3605



滋賀文教短期大学

2年間で保育士と幼稚園教諭二種免許状が取得できます。元園長などの現場経験の豊富な教員が学習を支援しています。地域の乳幼児と保護者の訪れる学内実習、保育所等でのインターンシップなど、就職後に現場で即戦力になれるよう、実践力を高めます。ピアノの授業は、個別指導で初心者の人でも安心して学べます。



〒526-0829 滋賀県長浜市田村町 335
TEL.0749-63-5815



保育士になるための・保育士になってからも 手厚いサポート

「保育のスキルアップ」や「結婚、出産」など仕事を続けていく上での課題を
どう解決していくか不安に思っている方もいらっしゃるでしょう。でも、ご安心ください。
滋賀県保育士・保育所支援センターでは、保育士になってからも手厚いサポートをおこなっています。

保育士になるためのサポート

就職説明会・高校生むけ「保育の仕事出前講座」「保育体験」をしています。
保育士になりたい人のための資金支援制度があります。

※保育士等奨学金返還支援制度の
各市町のお問合せ先や詳細は
滋賀県HPをご覧ください



★ **保育士等奨学金返還支援制度** (お問合せ：勤務先の保育所等を所管する市町担当課)
大学等に在学中、貸与を受けた奨学金の返還にかかる費用の一部を支援します。

★ **保育士修学資金貸付制度** (お問合せ：社会福祉法人滋賀県社会福祉協議会 保育士修学資金担当 TEL: 077-567-3958)
保育人材確保を図ることを目的に、指定保育士養成施設に在学し、卒業後に保育士登録を行い、
滋賀県内の保育所などに5年間継続して就労する意欲のある方が貸付を受けられます。

保育士になってからのサポート

★ 新任保育士研修・交流会



保育1年目から3年目までの保育士さん
の実技研修・交流会をしています。
また、交流会を通じて近い保育歴
を持ち同じような悩みや課題を持っ
た他園の保育士さんたちとのつながり
を持つことができます。

★ フォローアップ研修会



自然体験、運動あそび等様々な分野の
保育の実践に役立つ、保育士や保育教
諭が思いっきり身体を動かしてリフレ
ッシュして日々の仕事に向かえるような
内容です。

男性保育士研修会や
交流会もしています。

こまった時や迷った時は何でも相談できます

就業継続支援アドバイザーによる相談

経験豊かな専門の職員が保育士・保育教諭のさまざまなサポートを行っています。就職のことや資格の取り方もご相談ください。

[相談窓口]

専用TEL	077-526-5220 (9:00~17:00)
メール	sodan@shiga-hoikukyo.jp

お気軽に
お電話・メール
してくださいね♪



滋賀県保育士・保育所支援センター
<https://shiga-hoiku.jp/>

滋賀 保育 検索



shiga hoiku



@shiga hoiku



滋賀で一緒に保育しよう！
滋賀県保育士
保育所支援センター

